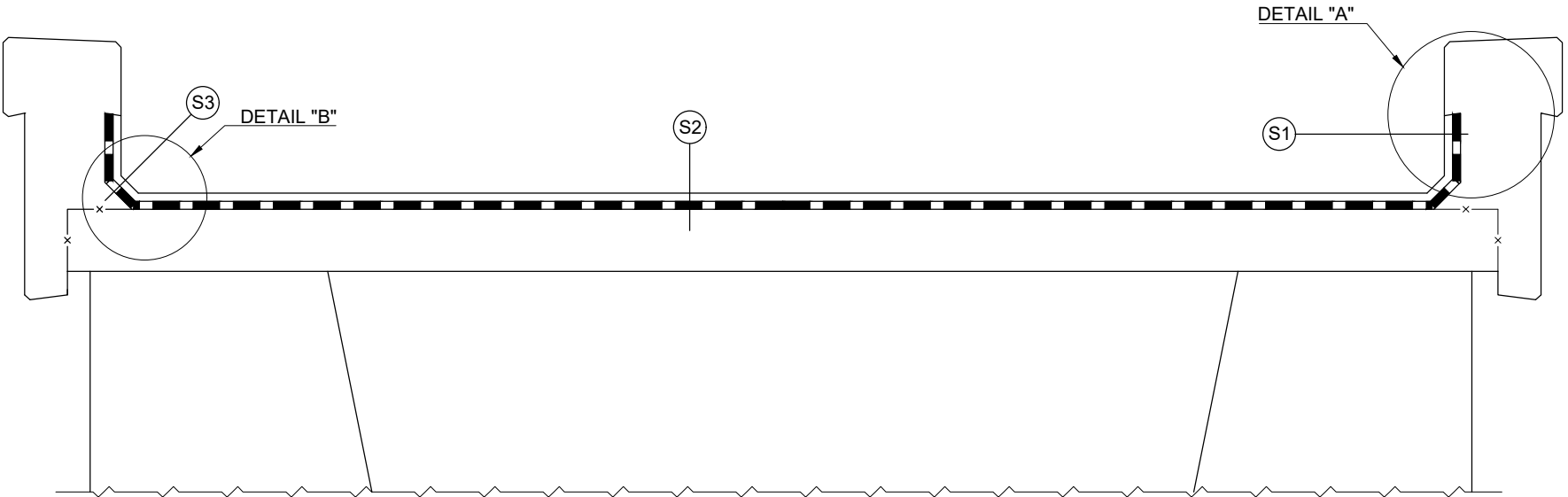
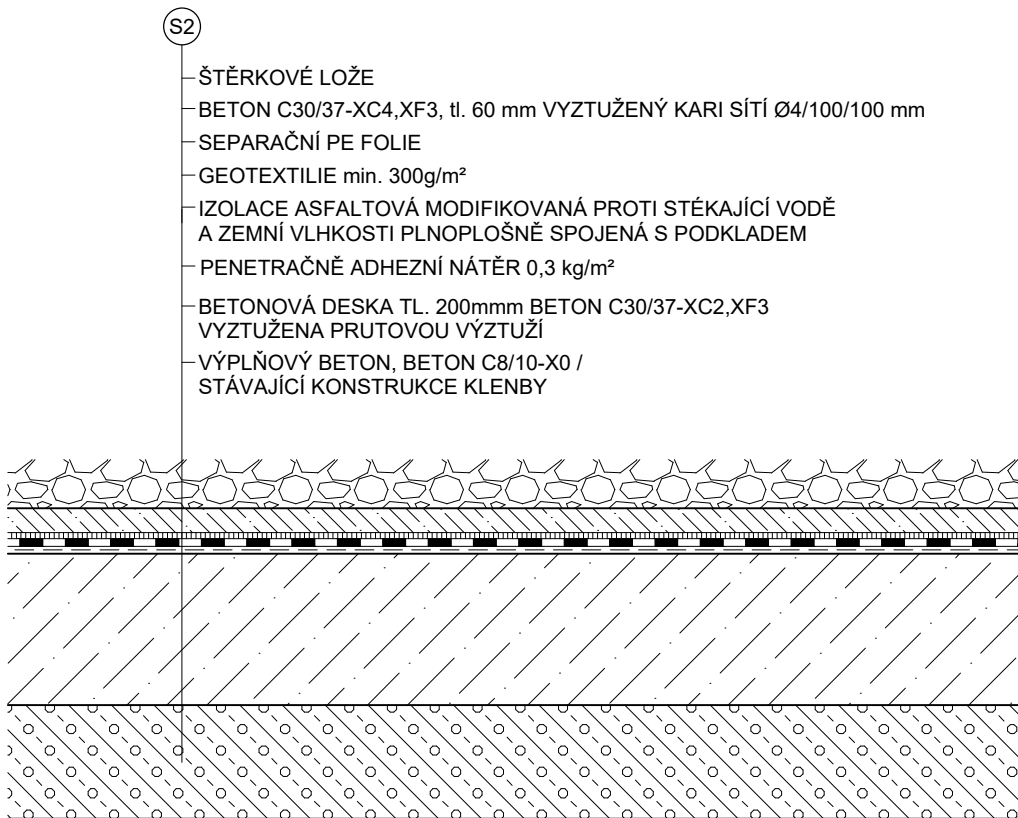


PŘÍČNÝ ŘEZ M 1:25



UKONČENÍ IZOLACE POD ŘÍMSOU

- ŠTĚRKOVÉ LOŽE
- BETON C30/37-XC4, XF3, tl. 60 mm VYZTUŽENÝ KARI SÍTÍ Ø4/100/100 mm
- PRŮBĚŽNÁ OCELOVÁ PÁSKOVINA tl. 4mm (nerez 1.4301)
- 1x NETKANÁ GEOTEXTILIE - 300 g/m²
- IZOLACE ASFALTOVÁ MODIFIKOVANÁ PROTI STĚKAJÍCÍ VODĚ A ZEMNÍ VLNKOSTI PLNOPLOŠNĚ SPOJENÁ S PODKLADEM NA ŠIKMÝCH A SVISLÝCH PLOCHÁCH
- PENETRAČNĚ ADHEZNÍ NÁTĚR 250-350g/m²
- KONSTRUKCE ŘÍMSY

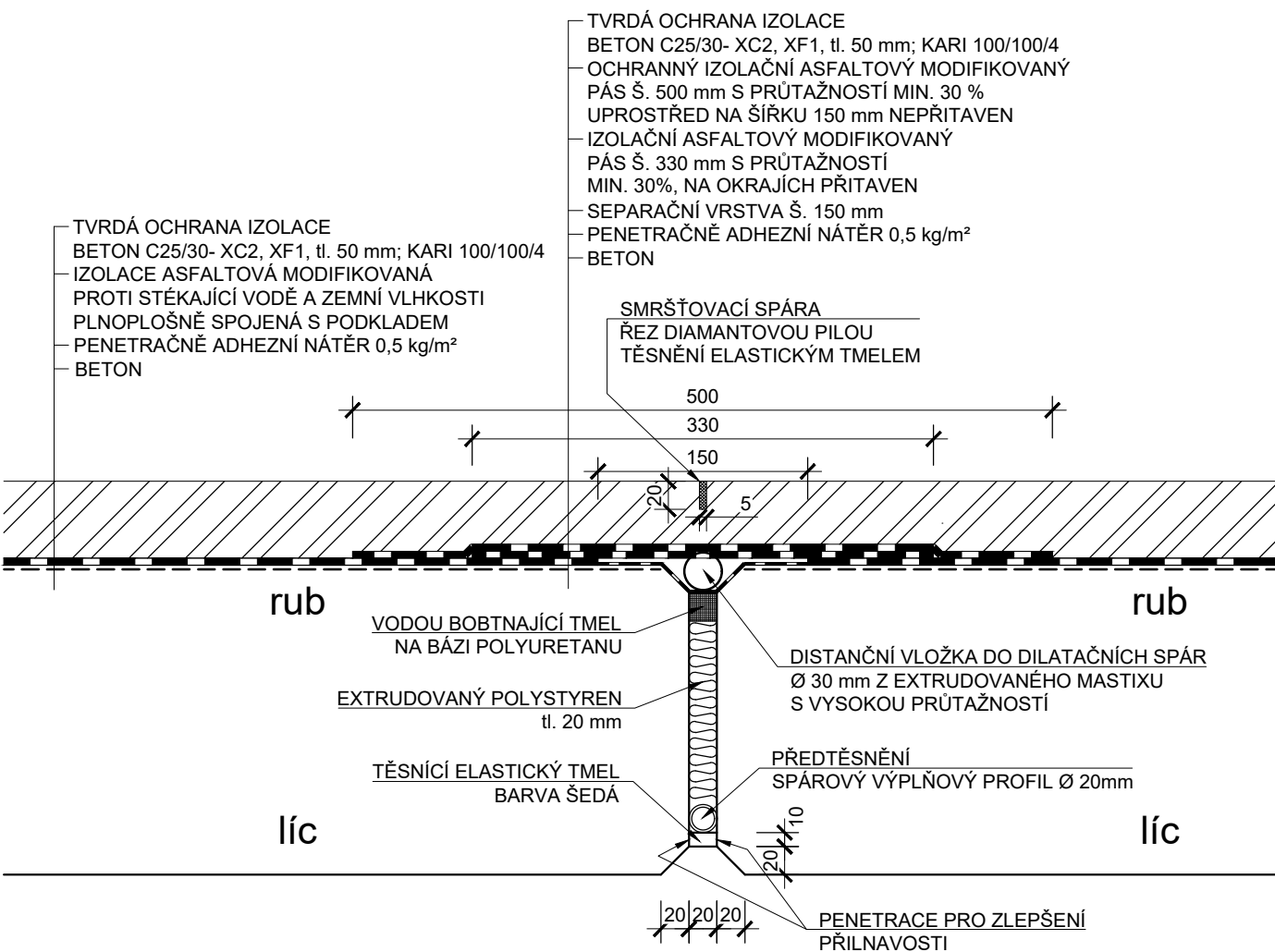


- ŠTĚRKOVÉ LOŽE
- BETON C30/37-XC4, XF3, tl. 60 mm VYZTUŽENÝ KARI SÍTÍ Ø4/100/100 mm
- SEPARAČNÍ PE FOLIE
- GEOTEXTILIE min. 300g/m²
- IZOLACE ASFALTOVÁ MODIFIKOVANÁ PROTI STĚKAJÍCÍ VODĚ A ZEMNÍ VLNKOSTI PLNOPLOŠNĚ SPOJENÁ S PODKLADEM
- PENETRAČNĚ ADHEZNÍ NÁTĚR 0,3 kg/m²
- BETONOVÁ DESKA TL. 200mm BETON C30/37-XC2, XF3 VYZTUŽENA PRUTOVOU VÝZTUŽÍ
- VÝPLŇOVÝ BETON, BETON C8/10-X0 / STÁVAJÍCÍ KONSTRUKCE KLENBY

VÝKAZ PLOCH PRO IZOLACE:	
NASAZENÁ DESKA:	5,60*37,75 = 211,40 m²
PŘECH. K-CE:	5,60* 5,10 = 28,56 m²
	5,60* 5,10 = 28,56 m²
CELKEM:	268,52 m²

DETAIL DILATAČNÍ SPÁRY M1:5

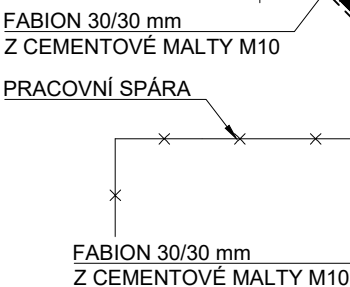
- úprava spáry v lící bude provedena pouze na pohledových částech



DETAIL "B" M 1:5

IZOLACE V ROHU / IZOLACE PRACOVNÍ SPÁRY M 1:5

KONSTRUKCE ŘÍMSY



KONSTRUKCE DESKY




POZNÁMKA:

- PŘED ZAHÁJENÍM PRACÍ BUDE VYPRACOVÁN TECHNOLOGICKÝ POSTUP IZOLACÍ
- VEŠKERÉ POUŽITÉ MATERIÁLY (VÝROBKY) MUSÍ BÝT SCHVÁLENY PRO POUŽITÍ NA STAVBÁCH Správy železnic, s.o.
- PROVÁDĚNÍ JEDNOTLIVÝCH SCHVÁLENÝCH SYSTÉMŮ VODOTĚSNÝCH IZOLACÍ MUSÍ PROVÁDĚT OPRÁVNĚNÁ FIRMA

STAVBA:

Rekonstrukce mostu v km 190,152 trati Plzeň - Žatec

OBJEDNATEL:

 **SPRÁVA ŽELEZNIC**

Správa železnic, s.o.
Stavební správa západ
Sokolovská 278/1955
190 00 Praha 9

	DIPONT s.r.o. Projektová a inženýrská činnost Klíšská 1432/18, 400 01 Ústí nad Labem, CZ E: dipont@dipont.cz T: 00420 475 201 724	Zakázka: D18013	Datum: 04/2020
ODP. PROJEKTANT SO	VYPRACOVAL	TECHNICKÁ KONTROLA	Účel PD:
ING. MARTIN PLŠEK	KARLA HROTKOVÁ, DIS.	ING. PETR NOVÁK	Měřítka:
			1:25, 1:5
			Formát:
			8xA4

OBJEKT:	Část:	Paré:
SO 02 - MOST V KM 190,286	D.2.2	
PŘÍLOHA:	Příloha:	
SVI	9	